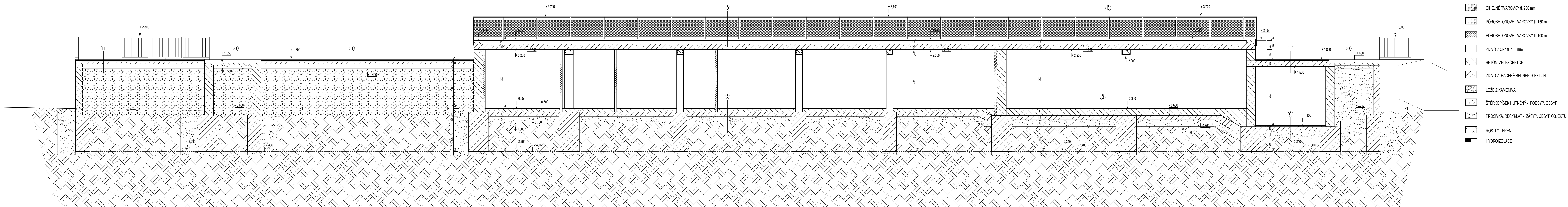
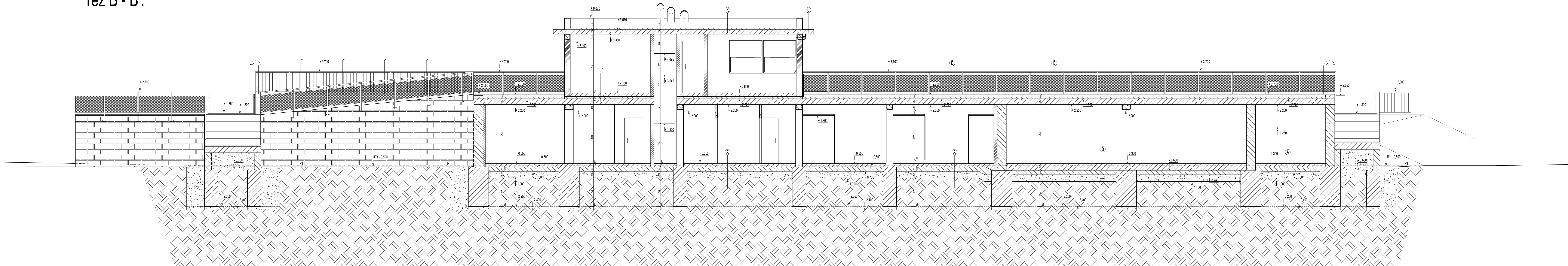


řez A - A':

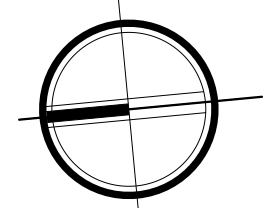


řez B - B':



SKLADBY KONSTRUKCÍ:

- | | | |
|--|--|--|
| <p>A</p> <ul style="list-style-type: none"> - keramička dlažba lepna do tl. min. 15 mm - sklolaminat - betonska izolacija C 20/25 XC2 t. 10 mm - podpodstropni vz. statička dlažba PD - separačna vrsta (tep. λ 300 μ) - ohranjena gostota 100 g/m³ - SSS: modifikovani asfaltni plav s nornou vzhvz do 2 AL kole - kalilovanje sklenenou mrežo (podst.) - asfaltni prenosni ribar - betonska dlažba beton C 20/25 XC2 t. 200 mm - podpodstropni vz. statička dlažba PD - zbušeni bitkopolni podst. p. 300 mm (buče) traba - vz. poznamka (vlak zbušena dlažba) - rošči betn | <p>D</p> <ul style="list-style-type: none"> - betonsou keramička dlažba 600 x 600 x 40 mm uštrnena na trafe - PVC stiter tlak t. min. 1,8 mm - ohranjena gostota 300 g/m³ - sklolaminat lepna betn C 20/25 XC2 t. 100 - 150 mm - podpodstropni vz. statička dlažba PD - monolitická betnna konstrukcia stropu - betn C 30/37 XC2 t. 250 mm - podpodstropni vz. statička dlažba PD - kontrastní nářez - vnitřní základní omítka | <p>J</p> <ul style="list-style-type: none"> - keramička dlažba lepna do tl. min. 15 mm - sklolaminat - betonska izolacija C 20/25 XC2 t. 15 mm - separačna vrsta (tep. λ 300 μ) - ohranjena gostota 100 g/m³ - SSS: modifikovani asfaltni plav s nornou vzhvz do 2 AL kole - kalilovanje sklenenou mrežo (podst.) - asfaltni prenosni ribar - betonska dlažba beton C 20/25 XC2 t. 200 mm - podpodstropni vz. statička dlažba PD - zbušeni bitkopolni podst. p. 300 mm (buče) traba - vz. poznamka (vlak zbušena dlažba) - rošči betn |
| <p>B</p> <ul style="list-style-type: none"> - bazaltovú vlákno vrstvou tl. min. 1,5 mm - protisklizová dlažba 300 g/m³ - separační vrstva (tep. λ 300 μ) - beton C30/37 XC2 - podpodstropni vz. statička dlažba PD - separačná vrsta (tep. λ 330 μ) - ohranjena gostota 100 g/m³ - SSS: modifikovani asfaltni plav s nornou vzhvz do 2 AL kole - kalilovanje sklenenou mrežo (podst.) - asfaltni prenosni ribar - betonska dlažba beton C 20/25 XC2 t. 200 mm - podpodstropni vz. statička dlažba PD - zbušeni bitkopolni podst. p. 300 mm (buče) traba - vz. poznamka (vlak zbušena dlažba) - rošči betn | <p>E</p> <ul style="list-style-type: none"> - betonsou keramička dlažba 600 x 600 x 40 mm uštrnena na trafe - PVC stiter tlak t. min. 1,8 mm - ohranjena gostota 300 g/m³ - sklolaminat lepna betn C 20/25 XC2 t. 150 - 190 mm - podpodstropni vz. statička dlažba PD - monolitická betnna konstrukcia stropu - betn C 30/37 XC2 t. 250 mm - podpodstropni vz. statička dlažba PD - bazaltovú PVC vlákno t. min. 1,5 mm | <p>K</p> <ul style="list-style-type: none"> - PVC stiter tlak t. min. 1,8 mm - ohranjena gostota 300 g/m³ - sklolaminat lepna betn C 20/25 XC2 t. 10 - 12 mm - podpodstropni vz. statička dlažba PD - monolitická betnna konstrukcia stropu - betn C 30/37 XC2 t. 250 mm - podpodstropni vz. statička dlažba PD - kontrastní nářez - vnitřní základní omítka |
| <p>C</p> <ul style="list-style-type: none"> - uzavřený nářez na betn - betonska izolacija C 20/25 XC2 t. 150 mm - podpodstropni vz. statička dlažba PD - separačná vrsta (tep. λ 300 μ) - ohranjena gostota 150 g/m³ - SSS: modifikovani asfaltni plav s nornou vzhvz do 2 AL kole - kalilovanje sklenenou mrežo (podst.) - asfaltni prenosni ribar - betonska dlažba beton C 20/25 XC2 t. 200 mm - podpodstropni vz. statička dlažba PD - zbušeni bitkopolni podst. p. 300 mm (buče) traba - vz. poznamka (vlak zbušena dlažba) - rošči betn | <p>F</p> <ul style="list-style-type: none"> - betonsou keramička dlažba 600 x 600 x 40 mm uštrnena na trafe - PVC stiter tlak t. min. 1,8 mm - ohranjena gostota 300 g/m³ - monolitická betnna konstrukcia stropu - betn C 30/37 XC2 t. 250 mm - podpodstropni vz. statička dlažba PD - kontrastní nářez - vnitřní základní omítka stropu | <p>L</p> <ul style="list-style-type: none"> - PVC stiter tlak t. min. 1,8 mm - ohranjena gostota 300 g/m³ - sklolaminat lepna betn C 20/25 XC2 t. 220 mm - podpodstropni vz. statička dlažba PD - polymerbetonový kontrastní nářez + podkladní omítka ležebná + přechod + Bazaltová omítka |
| <p>D</p> <ul style="list-style-type: none"> - uzavřený nářez na betn - betonska izolacija C 20/25 XC2 t. 150 mm - podpodstropni vz. statička dlažba PD - separačná vrsta (tep. λ 300 μ) - ohranjena gostota 150 g/m³ - SSS: modifikovani asfaltni plav s nornou vzhvz do 2 AL kole - kalilovanje sklenenou mrežo (podst.) - asfaltni prenosni ribar - betonska dlažba beton C 20/25 XC2 t. 200 mm - podpodstropni vz. statička dlažba PD - zbušeni bitkopolni podst. p. 300 mm (buče) traba - vz. poznamka (vlak zbušena dlažba) - rošči betn | <p>G</p> <ul style="list-style-type: none"> - betonsou podkladní dlažba (pod podtlak) t. 100 mm - betn C 30/37 XC2 - podpodstropni vz. statička dlažba PD - kufelný bitkopolní podst. p. 150 mm - po vlnách zbušeny strop (prosvitka, bitkopolní apod.) - rošči betn | <p>M</p> <ul style="list-style-type: none"> - sklolaminat - betonska izolacija C 20/25 XC2 t. 150 mm - separačná vrsta (tep. λ 300 μ) - ohranjena gostota 150 g/m³ - SSS: modifikovani asfaltni plav s nornou vzhvz do 2 AL kole - kalilovanje sklenenou mrežo (podst.) - asfaltni prenosni ribar - betonska dlažba beton C 20/25 XC2 t. 200 mm - podpodstropni vz. statička dlažba PD - zbušeni bitkopolni podst. p. 300 mm (buče) traba - vz. poznamka (vlak zbušena dlažba) - rošči betn |
| <p>E</p> <ul style="list-style-type: none"> - uzavřený nářez na betn - betonska izolacija C 20/25 XC2 t. 150 mm - podpodstropni vz. statička dlažba PD - separačná vrsta (tep. λ 300 μ) - ohranjena gostota 150 g/m³ - SSS: modifikovani asfaltni plav s nornou vzhvz do 2 AL kole - kalilovanje sklenenou mrežo (podst.) - asfaltni prenosni ribar - betonska dlažba beton C 20/25 XC2 t. 200 mm - podpodstropni vz. statička dlažba PD - zbušeni bitkopolni podst. p. 300 mm (buče) traba - vz. poznamka (vlak zbušena dlažba) - rošči betn | <p>H</p> <ul style="list-style-type: none"> - betonsou keramička dlažba 600 x 600 x 40 mm uštrnena na trafe - PVC stiter tlak t. min. 1,8 mm - ohranjena gostota 300 g/m³ - sklolaminat lepna betn C 20/25 XC2 t. 100 - 150 mm - podpodstropni vz. statička dlažba PD - monolitická betnna konstrukcia stropu - betn C 30/37 XC2 t. 250 mm - podpodstropni vz. statička dlažba PD - kontrastní nářez - vnitřní základní omítka | <p>N</p> <ul style="list-style-type: none"> - sklolaminat - betonska izolacija C 20/25 XC2 t. 150 mm - separačná vrsta (tep. λ 300 μ) - ohranjena gostota 150 g/m³ - SSS: modifikovani asfaltni plav s nornou vzhvz do 2 AL kole - kalilovanje sklenenou mrežo (podst.) - asfaltni prenosni ribar - betonska dlažba beton C 20/25 XC2 t. 200 mm - podpodstropni vz. statička dlažba PD - zbušeni bitkopolni podst. p. 300 mm (buče) traba - vz. poznamka (vlak zbušena dlažba) - rošči betn |



€ 1 000 = 389,83 m.m.m.			
PRESIDENT		Ing. Eva Prohlová	HAČ ČSÚ
OPEDENÝ PRESIDENT		Ing. Ján Štef	
BALEST		Miroslav Jančík, Ing. Ján Prohlový	
<p>AREÁL MESTSKÝCH LAŽEN - OBJEKT OBČERSTVENIA UKLADŇOVACEJ NÁSTAVY KOTV. POKR. TRASOU VÝŠKHO BAZÉNU NOVÁ PŘEPRAVKA JAMA S NÁPŮJEMEM NA NOVOU TECHNOLOGII PLYNEKOVÉHO BAZÉNU</p>			
NÁZOV OBJEKTU		SO 02 - OBSLUŽNÝ OBJEKT	
NÁZOV VÝROBKU			
OBSLUŽNÝ OBJEKT - PODOLNÉ REZY		1:50	2:2